

# CALIPRI

## RCX

### ERGEBNISSE IM MITTELPUNKT



## CALIPRI RCX

HOCHGENAUES WERKZEUG ZUR ENTWICKLUNG NEUER PROFILFORMEN  
& PORTABLE ALTERNATIVE ZU PROFILMESSANLAGEN

## MOBILER EINSATZ, SCHNELLE ERGEBNISSE, PRÄZISE DATEN



### INHALT

03  
MOBILER EINSATZ,  
SCHNELLE ERGEBNISSE,  
PRÄZISE DATEN

06  
LIEFERUMFANG

04  
SCHNELL &  
UNKOMPLIZIERT  
MESSEN

07  
TECHNISCHE  
DATEN

04  
EIN MESSGERÄT,  
DREI ANWENDUNGEN

Um den Walzprozess zu optimieren und die Walzparameter ideal einzustellen, waren Kalibreure bisher auf ungenaue, zeitintensive Verfahren angewiesen. Damit ist jetzt Schluss! CALIPRI liefert Ihnen zuverlässige Messdaten – zeitsparend und genau, zwischen den Stichen, am noch heißen Profil.

CALIPRI RCX

## SCHNELL & UNKOMPLIZIERT: MESSEN MIT CALIPRI

CALIPRI IST EIN BERÜHRUNGSLOSES, MOBILES PROFILMESSGERÄT, DAS DIE ARBEITSPROZESSE IM WALZWERK WESENTLICH BESCHLEUNIGT UND VEREINFACHT.

Sie platzieren das Gerät manuell oder automatisiert an einer beliebigen Stelle in der Walzstraße. Der C-Rahmen des Gehäuses ermöglicht es, CALIPRI während des laufenden Walzbetriebes einzusetzen.

Sie starten die Messung per Knopfdruck – der Sensor bewegt sich innerhalb des Messgerät-Gehäuses in einer Kreisbahn um das Walzgut. Dabei werden Profilschnitte aus allen Richtungen aufgenommen und zu einem Gesamtprofil zusammengefügt. Nach der Messung, die weniger als 20 Sekunden dauert, wird das Gerät wieder aus der Linie entfernt.



Ein Messgerät,  
drei Anwendungen.

### » CALIPRI zur Konfiguration der Walzgerüste:

Bei jedem Profil muss das Walzgerüst zu Beginn der Produktion optimal eingestellt werden. Ein aufwändiger, zeitintensiver Prozess – bis jetzt. Denn CALIPRI verkürzt diesen Arbeitsschritt wesentlich und liefert Ihnen zudem exaktere Messergebnisse als die bisher üblichen Verfahren. Mit CALIPRI messen Sie schnell und unkompliziert am heißen Langgut zwischen den Walzgerüsten. Sie profitieren von hohen Zeit- und Kosteneinsparungen!

### UNMITTELBARER SOLL-IST-VERGLEICH

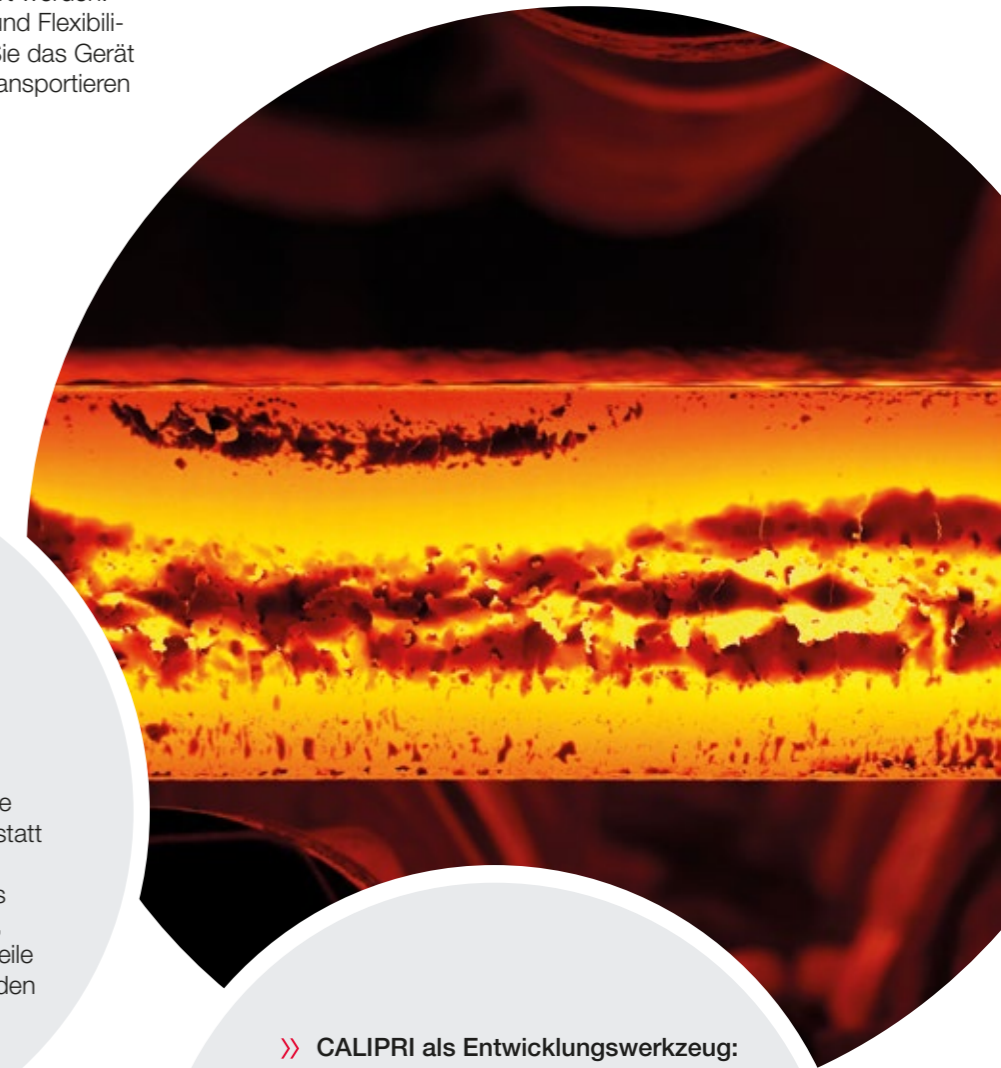
Das Messergebnis ist sofort am mitgelieferten Tablet-PC sichtbar, Abweichungen von Sollwerten werden farblich hervorgehoben und können benutzerfreundlich analysiert werden. Zusätzliches Plus für Schnelligkeit und Flexibilität: CALIPRI ist so handlich, dass Sie das Gerät von einer Messstelle zur anderen transportieren können.

### » CALIPRI für Stichprobenmessungen:

Das Messgerät kann ohne großen Aufwand von einer Walzstraße zur nächsten transportiert werden. Ein wesentlicher Kostenvorteil, denn Sie nutzen ein portables Messgerät anstatt mehrerer fix installierter und hochpreisiger Anlagen. Und so wird alles ganz einfach: Messgerät platzieren, Messung durchführen und alle Vorteile der Qualitätsüberprüfung im laufenden Produktionsprozess nutzen.

### » CALIPRI als Entwicklungswerkzeug:

Für neue Walzprodukte muss die Kalibrierung erst entwickelt werden. Die wesentlichen Dimensionen dafür können mit CALIPRI ab sofort heiß erfasst werden. Sie müssen nicht mehr auf das Abkühlen eines Probestückes warten. Auch das umständliche Umrechnen von Kalt- auf Heißmaß ist nicht mehr notwendig. Das bedeutet für Sie: mehr Informationen und vor allem genauere Resultate.



LIEFERUMFANG

## BASISAUSSTATTUNG

- Sensoreinheit
- Portable Rechneinheit (Tablet-PC)
- Lizenziertes Messmodul: Universalprofil
- Lizenzierte Auswertungssoftware: CALIPRI Analyzer (Tablet-PC)
- 2. Lizenz für CALIPRI Analyzer (Office-PC)
- Tragegurt für den Tablet-PC
- Prüfnormal inkl. Koffer
- Akku inkl. Ladegeräte
- Bedienungsanleitung
- 3 Monate kostenfreier Support (Hotline, E-Mail)



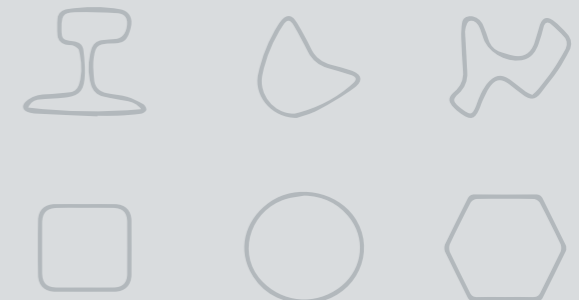
Fakten im  
Mittelpunkt

### TECHNISCHE DATEN

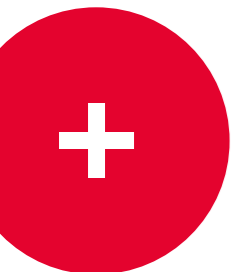
- Max. Größe des Messobjekts:\*
  - Runde Objekte: ca. Ø 170 mm
  - Rechteckige Objekte: ca. 120 x 120 / 140 x 95 mm
- Genauigkeit: < 0.2 mm
- Messdauer: < 20 Sekunden
- Einsatzzwecke: Kalte sowie heiße Walzprofile\*\*
- Kühlsystem: Weder Kühlwasser noch Pressluft notwendig
- Datenübertragung: WLAN
- Gewicht: < 10 kg\*
- Abmessungen: 630 x 710 x 215 mm (BxHxT)\*

\* Gilt für Produktvariante RC220. Größere Systeme auf Anfrage.  
\*\* Achtung: Sensoroptik von Wasser freihalten!

### VORTEILHAFTHE PROFILFORMEN



Sehr flache Profile, Profile mit Hinterschneidungen und scharfkantige Profile können die Messung beeinflussen. Bei Unsicherheiten kontaktieren Sie bitte unsere Vertriebsmitarbeiter.



### ADD-ONS

- Servicepakete**  
Wählen Sie aus unterschiedlichen Paketen die für Sie beste Lösung!
- Vor-Ort Trainings**  
Damit Ihre MitarbeiterInnen immer bestens geschult sind!
- Zusätzliche Lizenzen**  
Einfaches Arbeiten von jedem PC aus!
- Montage-Anschlüsse**  
Für die automatisierte Platzierung Ihres Messgerätes in der Walzstraße!
- Individuelles Customizing**  
Die Auswertung wird Ihren Anforderungen entsprechend angepasst!
- Messmodul: RC Methods**  
Ergebnisse per Knopfdruck durch vordefinierte Messvorschriften!

SIE INTERESSIEREN SICH FÜR  
**CALIPRI RCX** UND BENÖTIGEN  
WEITERE INFORMATIONEN?

KONTAKTIEREN SIE UNS!

---

NEXTSENSE GmbH  
Straßganger Straße 295  
8053 Graz, AUSTRIA  
Tel. +43 316 232400 - 0  
Fax +43 316 232400 - 599  
sales@nextsense.at

[www.nextsense.at](http://www.nextsense.at)

**NEXTSENSE**