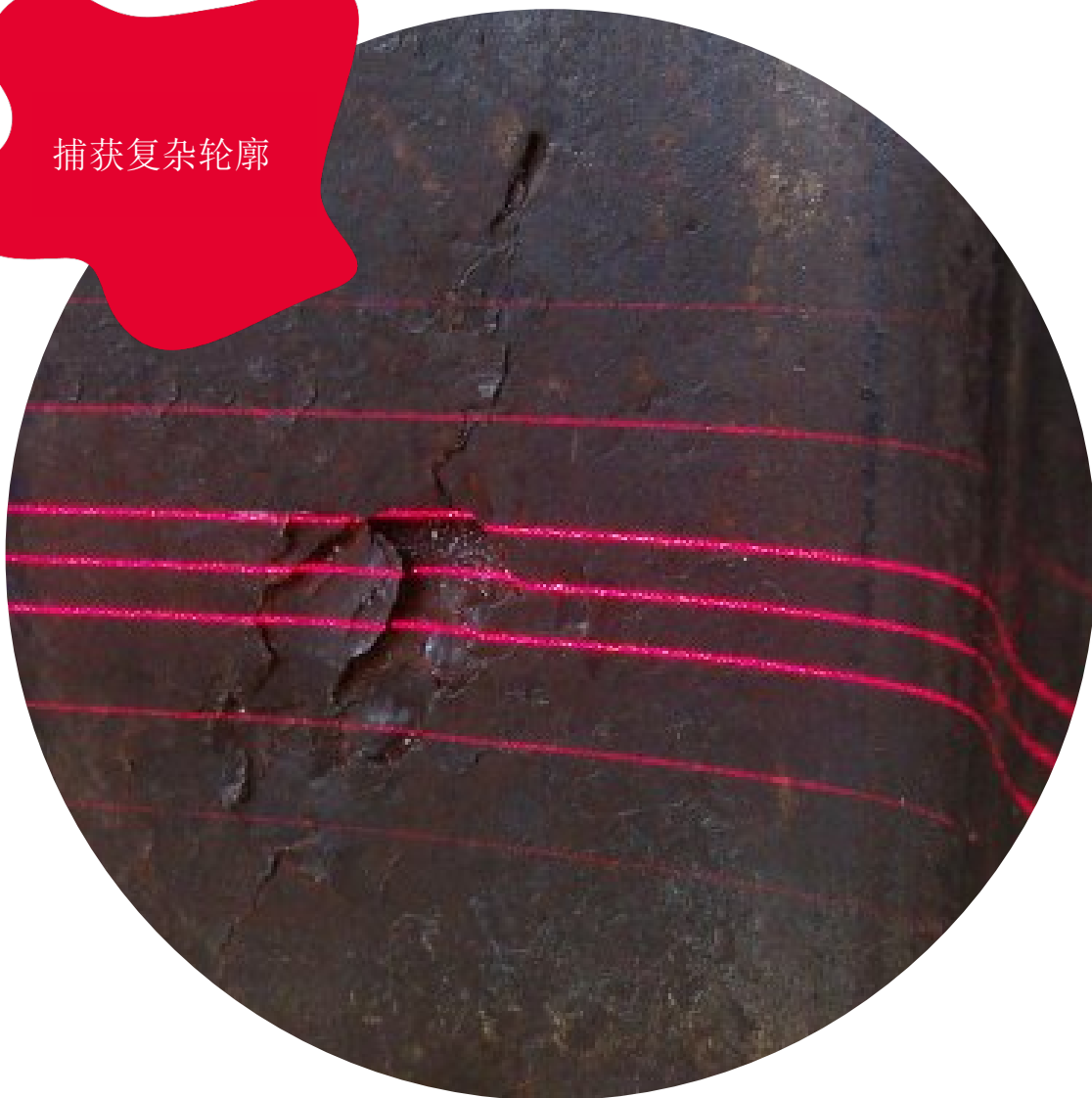


CALIPRI

C4X

捕获复杂轮廓



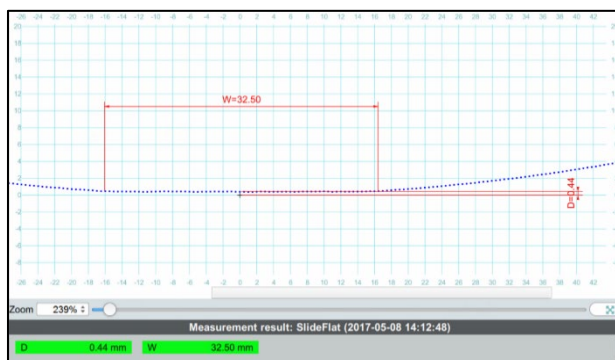
测量模块“缺陷”

技术说明书

应用

有了“缺陷”测量模块，几秒钟内，即可完成对车轮、轨道或道岔上的缺陷的鉴别，包括擦伤，裂纹和剥离等缺陷都可以被探测和评价。在测量过程中，缺陷部分的轮廓被传感器捕获。系统会提供图像和声音的信息以帮助正确操作传感器。测量完成后，缺陷部分的宽度和深度在几秒钟内便被计算出来，显示在传感器和平板电脑上，并可以自动与贵单位的限定值进行比对。

测量参数:



测量方法“磨平”



测量方法“剥落”

技术参数

适用型号	CALIPRI C41, CALIPRI C42
测量范围 (长 x 宽):	车轮擦伤: 15,0 x 0,1 to 80,0 x 2,0 mm 裂纹和剥离: 1,0 x 0,5 to 50,0 x 5,0 mm
应用范围	所有通常的重轨和轻轨的车轮，轨道和道岔
测量参数/尺寸	宽度 深度
产品 ID	CMM1007

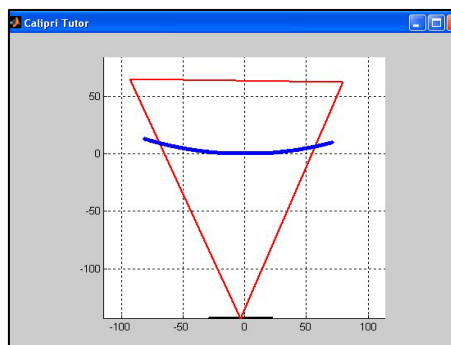
供货范围:

- ✓ 软件模块“缺陷”授权
 - 2 个测量方法 (擦伤, 剥离)
 - 如果是后续购买: 通过远程访问激活

测量过程



测量过程

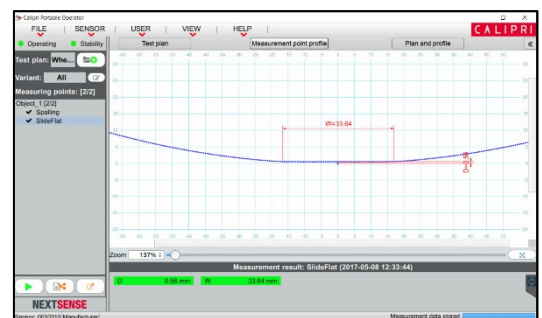


传感器操作导引



测量结果 (传感器)

和



测量结果 (平板电脑)

需要报价或设备演示请联系:

sales@nextsense-worldwide.com