

**CALIPRI**

**C4X**

**KONTROLLIERT  
KOMPLEXE  
KONTUREN**



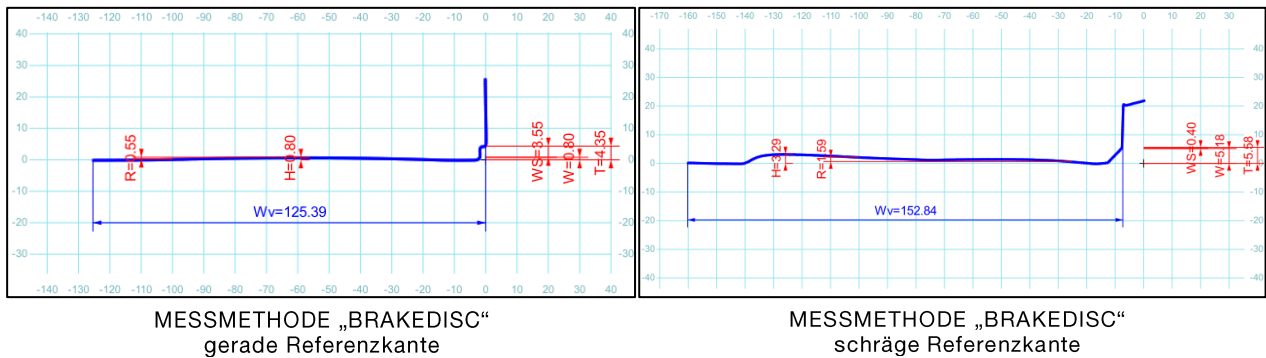
**MESSMODUL „BREMSSCHEIBE“**  
Datenblatt

**NEXTSENSE**

**ANWENDUNG**

Mit dem Modul „Bremsscheibe“ ist es binnen weniger Sekunden möglich, sicherheitstechnisch relevante Verschleißparameter gängiger Wellen- und Radbremsscheiben zu bestimmen. Unmittelbar nach der Messung werden die Ergebnisse Ihren individuellen Grenzwerten gegenübergestellt, um auf einen Blick die vorhandene Abnutzung feststellen zu können. Neben den wesentlichen Messgrößen wie Bremsscheibenhohllauf und Bremsscheibendicke kann u.a. auch der Verschleißvorrat und die Welligkeit der Bremsscheibe ausgegeben werden. Zusätzlich erfolgt auf Wunsch die Berechnung der Gesamtdicke einer Wellenbremsscheibe. Bei abgenutzten oder verschmutzten Referenzkanten unterstützt den Anwender eine kleine mechanische Lehre („BS1-500“) bei der Messung.

**MESSGRÖSSEN:**

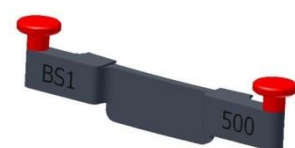


**TECHNISCHE DATEN**

Kompatibilität	CALIPRI C40, CALIPRI C41, CALIPRI C42
Genauigkeit	Absolutgenauigkeit : < +/- 80 µm Wiederholgenauigkeit: < +/- 35 µm
Anwendungsbereich	Für alle gängigen Rad- und Wellenbremsscheiben mit Referenzkanten oder Referenzrillen
Produkt-ID	CMM1009

**LIEFERUMFANG:**

- ✓ Software-Lizenz Messmodul „Bremsscheibe“
  - Aktivierung auch im Nachhinein per Remote-Zugriff möglich
  - 1 Messmethode (BrakeDisc)
- ✓ Bremsscheibenlehre „BS1-500“
  - Mechanische Lehre für abgenutzte oder verschmutzte Referenzkanten



BREMSSCHEIBENLEHRE „BS1-500“

**MESSVORGANG**

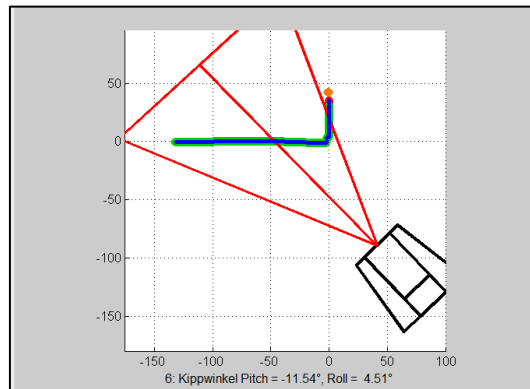


MESSUNG OHNE BREMSSCHEIBENLEHRE

ODER



MESSUNG MIT BREMSSCHEIBENLEHRE

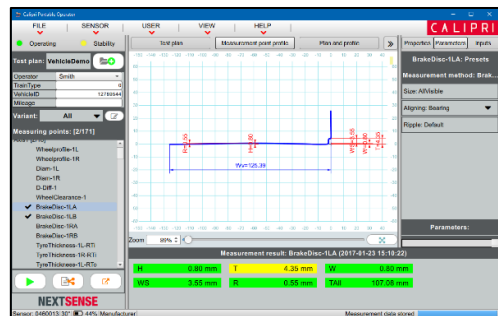


SENSOR-FÜHRUNG (TUTOR)



MESSERGEBNIS AM SENSOR

UND



MESSERGEBNIS AM TABLET-PC

Angebote & Live-Demonstrationen:  
[sales@nextsense.at](mailto:sales@nextsense.at)