

CALIPRI

C4X

**KONTROLLIERT
KOMPLEXE
KONTUREN**



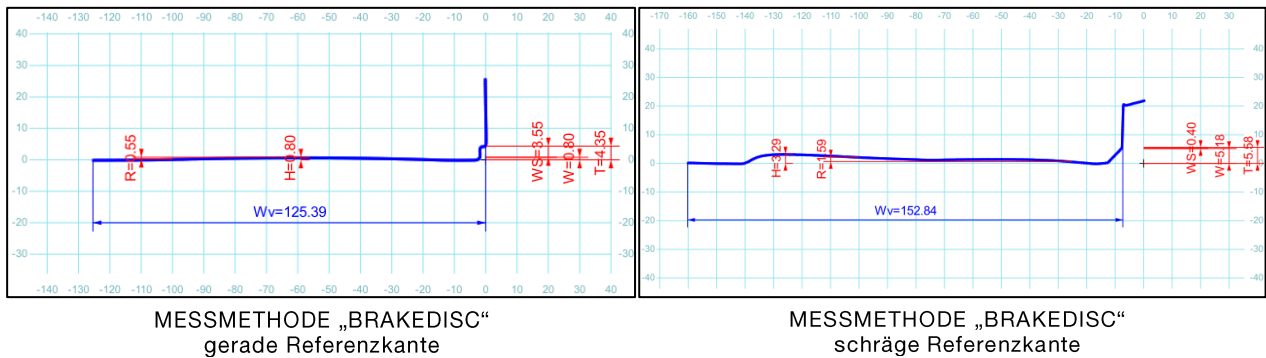
MESSMODUL „BREMSSCHEIBE“
Datenblatt

NEXTSENSE

ANWENDUNG

Mit dem Modul „Bremsscheibe“ ist es binnen weniger Sekunden möglich, sicherheitstechnisch relevante Verschleißparameter gängiger Wellen- und Radbremsscheiben zu bestimmen. Unmittelbar nach der Messung werden die Ergebnisse Ihren individuellen Grenzwerten gegenübergestellt, um auf einen Blick die vorhandene Abnutzung feststellen zu können. Neben den wesentlichen Messgrößen wie Bremsscheibenhohllauf und Bremsscheibendicke kann u.a. auch der Verschleißvorrat und die Welligkeit der Bremsscheibe ausgegeben werden. Zusätzlich erfolgt auf Wunsch die Berechnung der Gesamtdicke einer Wellenbremsscheibe. Bei abgenutzten oder verschmutzten Referenzkanten unterstützt den Anwender eine kleine mechanische Lehre („BS1-500“) bei der Messung.

MESSGRÖSSEN:

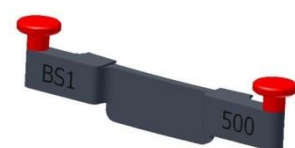


TECHNISCHE DATEN

Kompatibilität	CALIPRI C40, CALIPRI C41, CALIPRI C42
Genauigkeit	Absolutgenauigkeit : < +/- 80 µm Wiederholgenauigkeit: < +/- 35 µm
Anwendungsbereich	Für alle gängigen Rad- und Wellenbremsscheiben mit Referenzkanten oder Referenzrillen
Produkt-ID	CMM1009

LIEFERUMFANG:

- ✓ Software-Lizenz Messmodul „Bremsscheibe“
 - Aktivierung auch im Nachhinein per Remote-Zugriff möglich
 - 1 Messmethode (BrakeDisc)
- ✓ Bremsscheibenlehre „BS1-500“
 - Mechanische Lehre für abgenutzte oder verschmutzte Referenzkanten



BREMSSCHEIBENLEHRE „BS1-500“